

# CyberLock TGA

## GESTION DES ACCES SANS CABLAGE

Connue depuis le moyen-âge la clé est la traduction mécanique, tridimensionnelle, d'une suite de chiffres. Elle a évolué au fil du temps, de purement mécanique à mécatronique, puis électronique.

La spécificité unique et originale des **CYBERCLES** et **CYBERCYLINDRES** est bâtie sur trois caractéristiques essentielles, la clé contient l'intelligence, l'énergie et une interface de communication. Cette technologie développée ne nécessite **aucun câblage**.

Une Cyberclé peut piloter jusqu'à 12'000 CYBERCYLINDRES.

Un historique de toutes les manipulations est stocké dans les Cyberclés ou les Cybercylindre.



Les **CYBERCYLINDRES** et **CYBERSERRURES** ont la forme et les dimensions de leurs homologues classiques, mécaniques ou mécatroniques. Ils s'adaptent à tous les types de fermeture. Il suffit de remplacer le cylindre existant par le **CYBERCYLINDRE** aux dimensions correspondantes.



La première différence visible est l'absence de l'habituelle fente pour l'introduction de la clé, en lieu et place on trouve des contacts pour l'échange d'informations et la transmission d'énergie.

Il est donc impossible de dupliquer une clé ou de crocheter un **CYBERCYLINDRE**.

D'usine, chaque **CYBERCLE** a son propre numéro d'identification unique. Elle se programme pour n'ouvrir que certaines portes, armoires de serveurs informatiques, cadenas, mallettes, dépôt de clés, coffre-fort, etc., selon des restrictions prédéfinies intégrant date, heures, périodes, cylindres.

Vous obtenez ainsi un mode de contrôle d'accès et de traçabilité de toutes les manipulations effectuées par un utilisateur de clé, qu'il soit employé, fixe ou temporaire, chargé de maintenance ou intervenant extérieur.

La validité d'une clé est prédéfinie sur un laps de temps utile à l'exploitation, qui se définit de secondes à une journée ou plus selon besoin. En cas de perte ou de vol, il n'y a aucune nécessité de changer l'ensemble du plan de fermeture ou de changer toutes les serrures d'un immeuble.

Les **CYBERSERRURES** ne demandent aucun apport supplémentaire d'énergie, cette dernière étant fournie par la batterie de la **CYBERCLE**, qui alimente ses propres circuits électroniques et ceux du cylindre au moment de l'usage.

L'absence de **CABLAGE** permet de réduire la taille des cylindres et serrures électroniques. Ce système évite tous problèmes liés au manque d'énergie et de transmission des données.

## ALIMENTATION



- 1) **Batterie au Lithium**  
3 Volt au lithium, remplacement aisé
- 2) **Accumulateur rechargeable**  
Autonomie allant jusqu'à 2 semaines selon utilisation

## COMMUNICATION

Version **Bluetooth** ou **WiFi**

**Bluetooth**

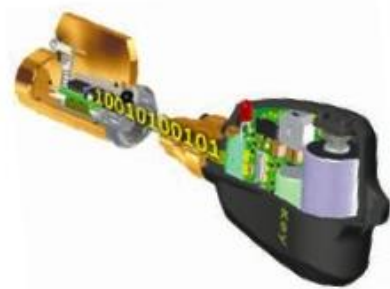


**WiFi**



La communication Bluetooth ou WiFi passe par un Smartphone, sur site, au moment d'une intervention, afin d'assurer une plus grande efficacité pour la maintenance, secours ou sécurité.

## FONCTIONNEMENT



A l'introduction de la clé dans le cylindre un contact établit un échange de données électroniques cryptées, d'identification clé/serrure, de restrictions d'emploi, etc. selon la programmation de chacun des éléments constitutifs du système de fermeture ; informations principalement contenues dans la **CYBERCLE**.

Dès que le mot de passe et d'identification ont été validés, la serrure autorise l'accès, en débloquent son solénoïde de verrouillage, permettant ainsi la rotation du panneton. En cas de refus d'accès un signal sonore indique cette interdiction.

Utilisant peu d'énergie, il est possible d'exécuter jusqu'à 5'000 ouvertures/fermetures.

La construction mécanique des clés et des cylindres a été étudiée afin d'assurer un alignement parfait et fiable des contacts et liaisons et dans des conditions climatiques variant de 0° à + 50° C.

L'électronique de la CYBERCLE enregistre jusqu'à 12'000 manipulations. Ces données sont transférées instantanément par différents terminaux de communication, sur le serveur hébergeant le programme de gestion **Enterprise V9.1**.

La Cyberclé enregistre jusqu'à 12'000 évènements et 1'100 dans le Cybercylindre (FIFO).

## LE CYBERCYLINDRE

Les Cybercylindres convertissent le principe du cylindre mécanique en un système de contrôle d'accès, **toutefois sans les contraintes et coûts de câblage**.

Avec les Cybercylindres, les Cyberclés programmables et les différentes versions de programme, il est donc possible de créer un système de gestion de tous les accès à vos locaux, également armoires, coffres, meubles etc.



Le Cybercylindre est le pendant électronique du cylindre mécanique. Chaque cylindre a son identité unique et intègre une partie électronique mémorisant les données sous un format encrypté.

Absent d'une fente de passage de clé, le Cybercylindre ne peut être "crocheté" et résiste aux conditions environnementales telles que poussière, chaleur, froid et humidité.

Le Cybercylindre intègre une mémoire de stockage pour tous les évènements, afin de relever toutes les tentatives d'ouverture, en précisant l'identité unique des dispositifs, la date, l'heure du contact, y compris les manipulations non autorisées.

Les Cybercylindres offrent des contrôles d'accès adapté à différents plans de fermeture :



Plus de 300 modèles de cylindres adaptables à tous dispositifs nécessitant une fermeture dite standard. Cette gamme est complétée par un grand nombre de cylindres aux applications particulières, compatible 1031 Suisse.

**C21N - 1031 CH**



Des versions Haute Sécurité, résistant au perçage sont à disposition pour des portes anti-effraction. Des tests confirmant une résistance de plus de 10 minutes sont certifiés par des organes officiels.

A noter ; parmi les éléments de sécurité du cylindre, le solénoïde est protégé contre les coups d'objets lourds (marteaux, haches...). L'ensemble est protégé des effets négatifs d'un champ magnétique par une cage Faraday.



Pour les versions anti-perçage, des plaquettes de garde sont appliquées à différents endroits, afin d'augmenter la résistance au perçage de 12 à 20 minutes, selon les modèles.

Il est impossible de retirer la **CYBERCLE** autrement que dans la position verrouillée dû au concept des **CYBERCYLINDRES**.

Les **CYBERCYLINDRES** correspondent à tous les profils de clés :

européen ; 17 mm

suisse ; 22 mm rond

scandinave ; oval

pour armoire métallique, cadenas, tiroirs, coffre-fort, contacteur électrique, automates bancaires, distributeurs boissons et friandises.



Le même **CYBERCYLINDRE** peut ainsi passer d'un plan de fermeture à un autre en toute simplicité. Il suffit de le reprogrammer en fonction de ses nouvelles attributions, dans la Base de Données.

Cette simplification est également valable pour la **CYBERCLE**.

Cette technologie offre énormément d'options de sécurité opérationnelles, contrôle, flexibilité dans la mise en œuvre, la gestion et le contrôle des accès.

Le **CYBERPOINT** : "accessoire" point de contrôle ;

Il s'agit d'un point de contrôle, qui n'actionne aucun élément d'ouverture. Il sert de point de validation de passage, dans le cadre d'une ronde technique ou de surveillance.

Ils s'installent facilement en intérieur comme en extérieur (- 40° à + 70° C).



## LE PROGRAMME DE GESTION

Basé sur un logiciel Windows, il gère les informations de la configuration dans une ou plusieurs bases de données. Chacune de ces bases de données peut contenir les informations de plusieurs centaines de **CYBERSERRURES** et **CYBERCLES**.

### TERMINAUX



STATION USB



SMARTPHONE



CLAVIER EN RÉSEAU

Le choix des interfaces de communication dépend du programme de gestion correspondant à vos exigences, votre cahier des charges, les fonctionnalités souhaitées, sur la base d'un questionnaire d'évaluation.

### Le logiciel Enterprise 9

Nous offrons des options conviviales, très performantes, avec support technique, pour satisfaire tous les plans de fermeture, des plus simples aux plus complexes, comme :

- ✓ Programmation complète des Cyberclés et Cybercylindres
- ✓ Changer le statut des Cyberclés : actives / perdues / volées
- ✓ Fixer des restrictions horaires et périodes pour les utilisateurs
- ✓ Audit complet des manipulations des Cybercylindres et des Cyberclés
- ✓ Connaître les détenteurs de clés et leurs droits d'accès
- ✓ Editer des rapports détaillés avec divers filtres de recherche
- ✓ Fonction pour quittance de remise et reprise de Cyberclés



### Description des fonctions

Parmi les fonctions offertes par le logiciel Entreprise 9, très flexible, relevons quelques-unes des plus significatives dans le descriptif ci-après:

- Chaque **CYBERCLE** peut être **activée ou désactivée**, individuellement, avec une validité avant expiration définie selon les contraintes souhaitées par l'administrateur du système.
- En adaptant ces critères on peut limiter les risques consécutifs à la **perte ou au vol** d'une clé, sans devoir effectuer des changements considérables, en fourniture et main-d'œuvre, de son parc de cylindres, clés et serrures.
- Il est bien évident qu'une **CYBERCLE** pourra être réactivée à tout moment en communiquant avec le programme de **gestion**.
- L'administrateur pourra nommer les clés et cylindres selon ses propres critères d'identité du site dans son programme pour faciliter son travail
- Un cylindre a la faculté d'accepter **1 – 4 clés**, selon les critères de sécurité requis. Soit, le concept des 4 yeux ou respectivement 8, deux ou respectivement 4 CYBERCLES seront introduites successivement dans la serrure dans un laps de temps de 60 secondes.
- **Programmation Temps - Temporisation – Durée**

**Temporisation à l'ouverture** : Dès que la clé entre en contact avec le cylindre un décompte de temps s'enclenche dans la **CYBERCLE**. A la fin du compte à rebours, signalé par un bip, la clé devient opérationnelle et l'ouverture autorisée.

Si la clé est introduite ou entre en contact avec le cylindre avant l'expiration de l'intervalle, le décompte est relancé et le délai pour l'ouverture prolongé.

La plage de temporisation s'étale de 5 secondes à 20 minutes.

**Temps – Durée d'utilisation** : Toujours dans le domaine du temps, mais celui du **calendrier**, plusieurs programmations sont à disposition, configurations par dates, semaine, tenant compte des jours fériés par région. Cette option permet de configurer une clé à l'avance, offrant ses avantages.

Le logiciel peut afficher la liste des **CYBERCLES** avec leur date de validité, début et fin.

**Accès** : La **CYBERCLE** peut également être gérée par des restrictions **d'accès**. Selon son profil d'accès aux cylindres de portes, cadenas, armoires etc., une clé ne sera pas autorisée à procéder à une ouverture.

En cas d'urgence et selon une procédure sous contrôle, cette même clé sera autorisée à ouvrir un cylindre spécifique pour un temps imparti.

Le système donne également la possibilité de configurer une **CYBERCLE** pour une seule ouverture.

#### ➤ **Données**

Toutes les manipulations de la **CYBERCLE** et celles des cylindres sont mémorisées et les données téléchargées dans le logiciel. Elles sont disponibles pour éditer des rapports sélectifs, par clé, cylindre utilisateurs, tour, etc.

Suivant les critères choisis et leur traitement, des messages peuvent être transmis par courriel, pour alerter d'un niveau insuffisant de la batterie de la clé, mais surtout d'un refus d'ouverture, de l'expiration d'une validité de clé, etc.

## **L'ARMOIRE DE DEPOT**

Une nouvelle évolution dans la gestion des clés : l'armoire de dépôt

Afin d'éviter d'avoir des Cyberclés non utilisées en circulation et optimiser leur usage, elles sont déposées dans une armoire,

Sur **Site**, les clés sont placées où vous en avez besoin. L'armoire, reliée à votre réseau, s'installe dans un endroit idéal à l'intérieur de vos locaux.

### **Contrôle d'accès**

L'accès à l'armoire est donné par un code personnel, une carte, ou les deux.

### **Gestion**

Dès que l'armoire est ouverte seule la clé programmée, selon les restrictions, est accessible à l'utilisateur spécifique. L'opération est immédiatement reportée.

### **Réduction des coûts**

L'armoire charge en permanence les Cyberclés éliminant ainsi le coût du remplacement des batteries. En partageant les clés et en les distribuant de manière automatisée vous optimisez votre rentabilité sans compromettre votre sécurité.

Connectée au programme **ENTERPRISE 9**, l'armoire télécharge et met à jour en permanence les Cyberclés et enregistre également chaque opération clé dans l'armoire



Pour tout renseignement complémentaire, n'hésitez pas à nous contacter

## **CYBERLOCK - TGAC**

Rue du Village 3  
CH 1800 **Corseaux**

Tel. : +41 21 921 11 66  
[info@imsec-swiss.ch](mailto:info@imsec-swiss.ch)

<https://www.cyberlock.tga.ch>